

## Verteilkabinen zur Stromversorgung bei Events

Zuverlässige Stromversorgung auf öffentlichen Plätzen – auch bei Grossanlässen

<b>Kunde/Installateur:</b>	Stadt Aarau/Eniwa AG
<b>Vorgabe:</b>	moderne Energieverteilung für den Chilbiplatz und den Maiezugplatz in Aarau
<b>Lösung:</b>	Verteilkabinen (Borner ECO plus) 200A, 250A, 400A
<b>Artikel:</b>	Art.-Nrn. 236963, 238056, 238059, 238063, 238066, 241484, 241501
<b>Stückzahl:</b>	total 13
<b>Bestückung:</b>	unterschiedliche Ausführungen
<b>Einsatzgebiete:</b>	öffentliche Plätze (Marktbetrieb, Chilbi, Festivals – Events aller Art)

### Ausgangslage

Der Maiezugplatz und der Chilbiplatz in Aarau sind beliebte Orte für Festivitäten. Die bisherige Infrastruktur genügte den Anforderungen von Grossveranstaltungen nicht. Es gab zu wenige CEE 63- bzw. 125A-Anschlüsse. Dies hatte zur Folge, dass bei einer Vielzahl von Anlässen zusätzlich provisorische Baustromverteiler und Satelliten aufgestellt werden mussten, um die Stromversorgung sicherzustellen.

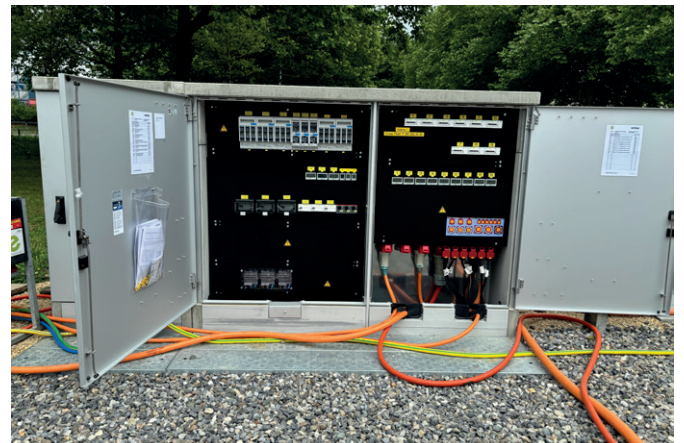
Daher haben sich die Verantwortlichen der Stadt Aarau entschieden, mehrere zusätzliche Verteilkabinen, teilweise sogar mit Wasserschläuchen, zu installieren.

So können nun noch mehr Events auf den beiden Plätzen durchgeführt werden.



### Kundennutzen

- es werden keine grossen Verteiler (Baustromverteiler) mehr benötigt
- es müssen weniger Provisorien aufgestellt/angeschlossen werden
- Strom wird gemessen und kann weiterverrechnet werden
- zuverlässige Stromversorgung mit vielfältigen Anschlussmöglichkeiten, integriert in witterungsbeständiger Borner Kabine



V 0924